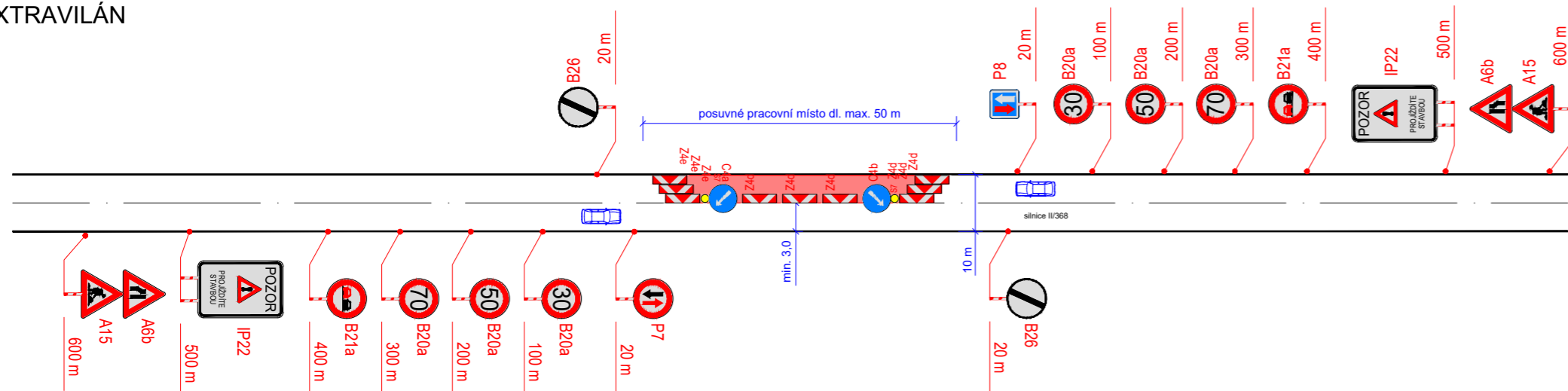
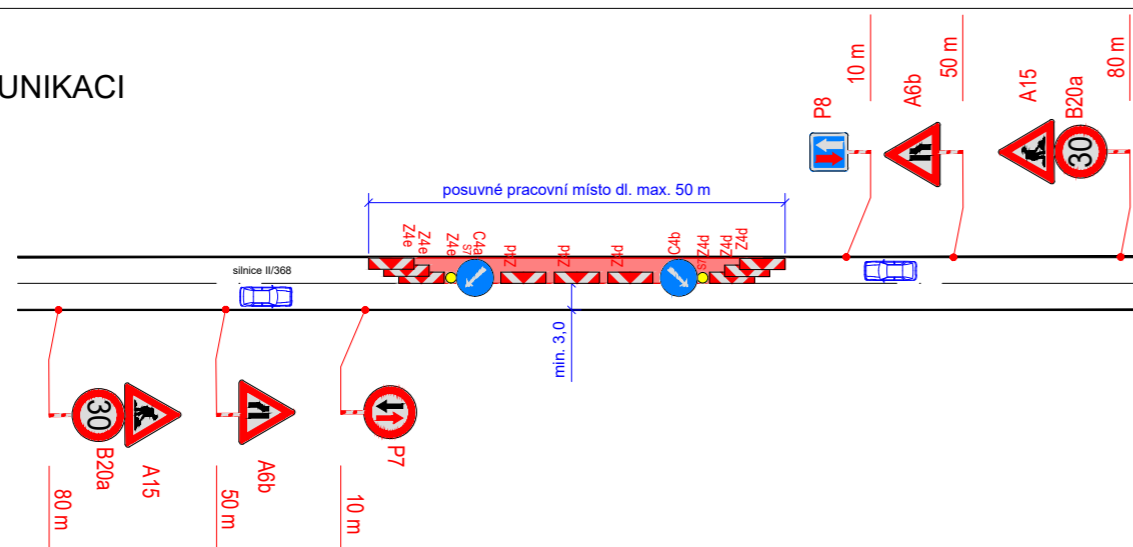


**SCHÉMA Č. 1
POSUVNÉ PRAC. MÍSTO V KOMUNIKACI
EXTRAVILÁN**



**SCHÉMA Č. 2
POSUVNÉ PRAC. MÍSTO V KOMUNIKACI
INTRAVILÁN**

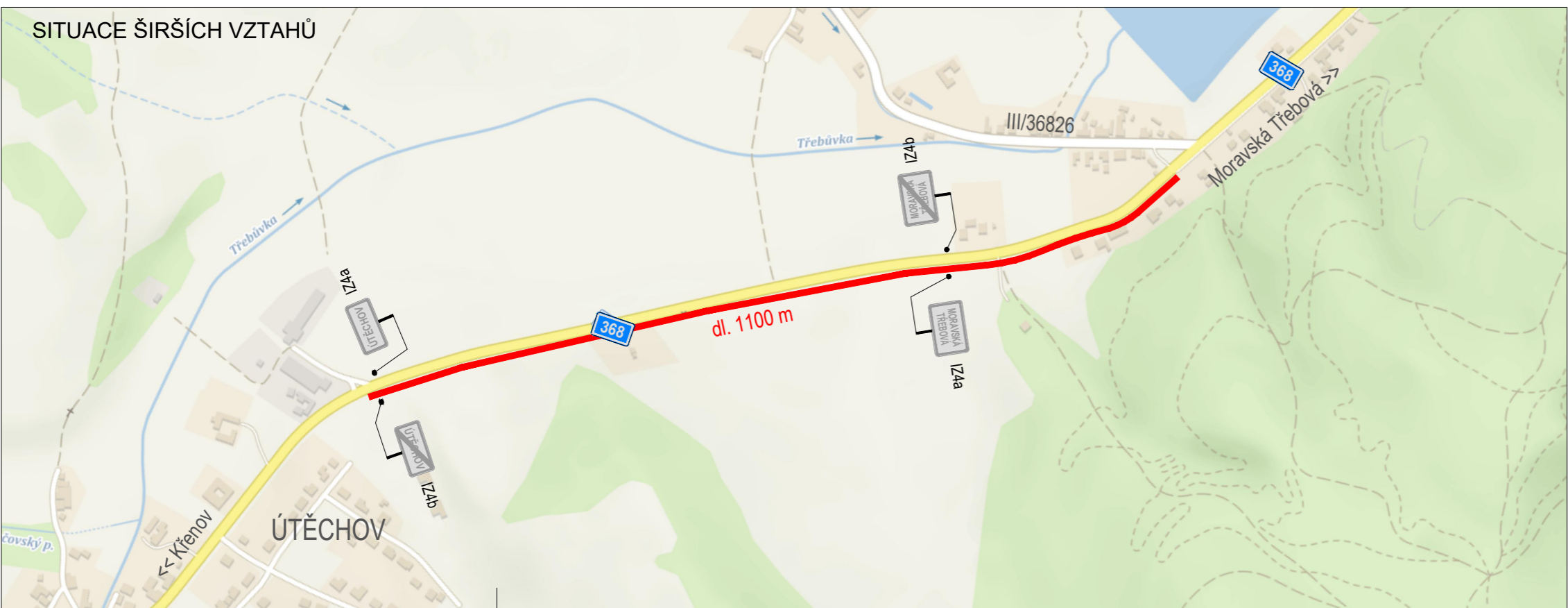


POLICIE ČESKÉ REPUBLIKY - KŘP		
PLATNOST TOHOTO VYJÁDRĚNÍ JE 1 ROK. V dne	SOUHLASÍME S PDZ V dne	SOUHLASÍME S PDZ V dne



LEGENDA

- P6 TRVALÉ SVISLÉ DOPRAVNÍ ZNAČENÍ
- DOČASNĚ ZNEPLATNĚNÉ TRVALÉ DOPRAVNÍ ZNAČENÍ
- NAVRŽENÉ PŘECHODNÉ DOPRAVNÍ ZNAČENÍ
- STAVBA STEZKY PRO CHODCE A CYKLISTY, dl. cca 1100 m
- ZÁBOR: KOMUNIKACE POSUVNÉ PRACOVNÍ MÍSTO



Použitě dopravní značení bude v základní velikosti a v reflexním provedení tř.1
K návrhu dopravního značení bylo využito TP 65 Zásady pro dopravní značení na pozemních komunikacích, TP 66 Zásady pro označování pracovních míst na pozemních komunikacích, II. vydání

VYPRACOVAL: Ing. Vanda Glosová			DoZBos s.r.o. Otakara Kubína 17 680 01 Boskovice Tel.: 723 660 675 E-mail: dozbos@dozbos.cz www.dozbos.cz
KONTROLOVAL: Ing. Mgr. Josef Janík			DATUM: 2/2022
NÁZEV AKCE: Stezka pro chodce a cyklisty Moravská Třebová - Útěchov			FORMÁT: 520x297
NÁZEV PŘÍLOHY: SITUACE DOPRAVNĚ-INŽENÝRSKÝCH OPATŘENÍ			ČÍSLO ZAKÁZKY: 027/2022
OBSAH: POSUVNÉ PRACOVNÍ MÍSTO			ČÍSLO PŘÍLOHY: 1